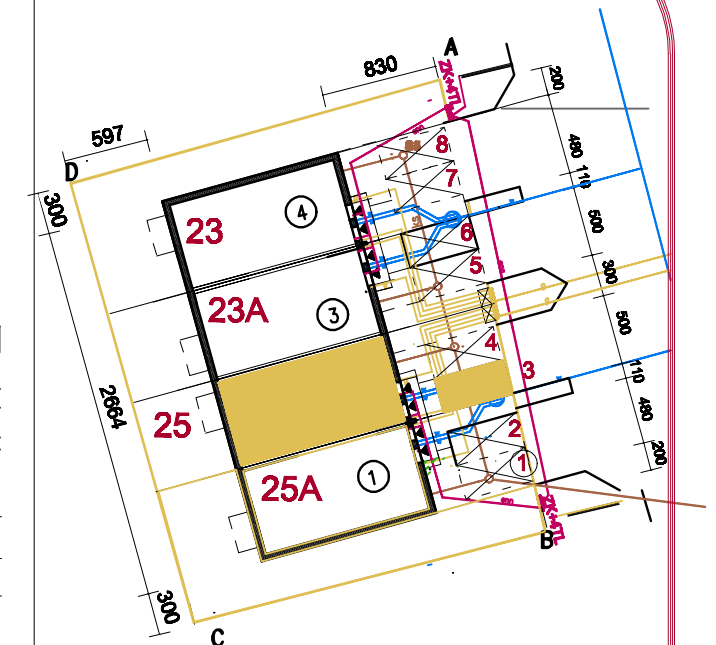
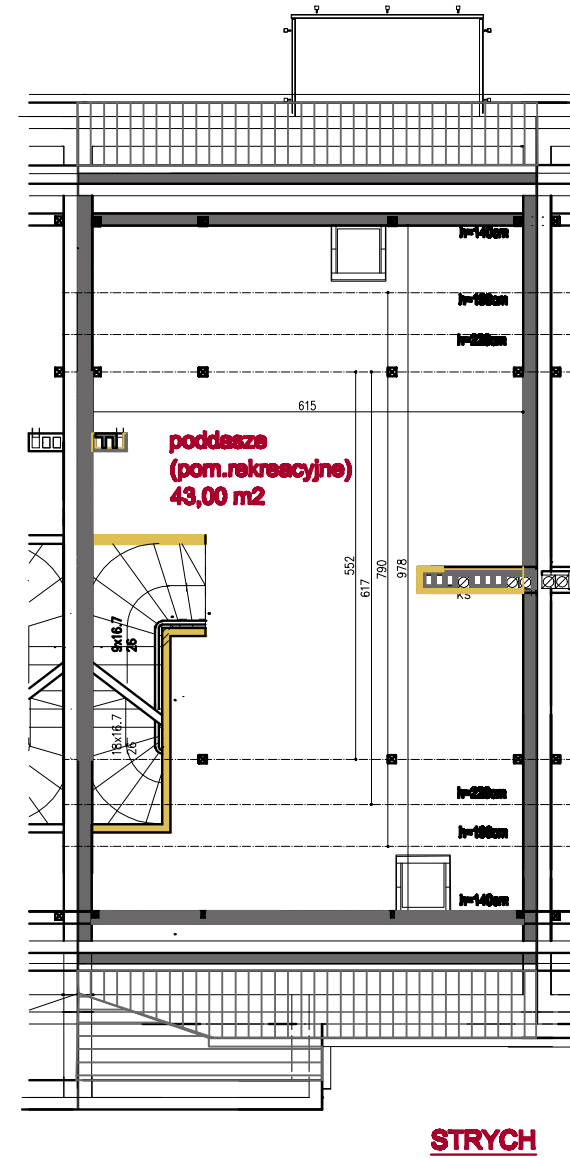
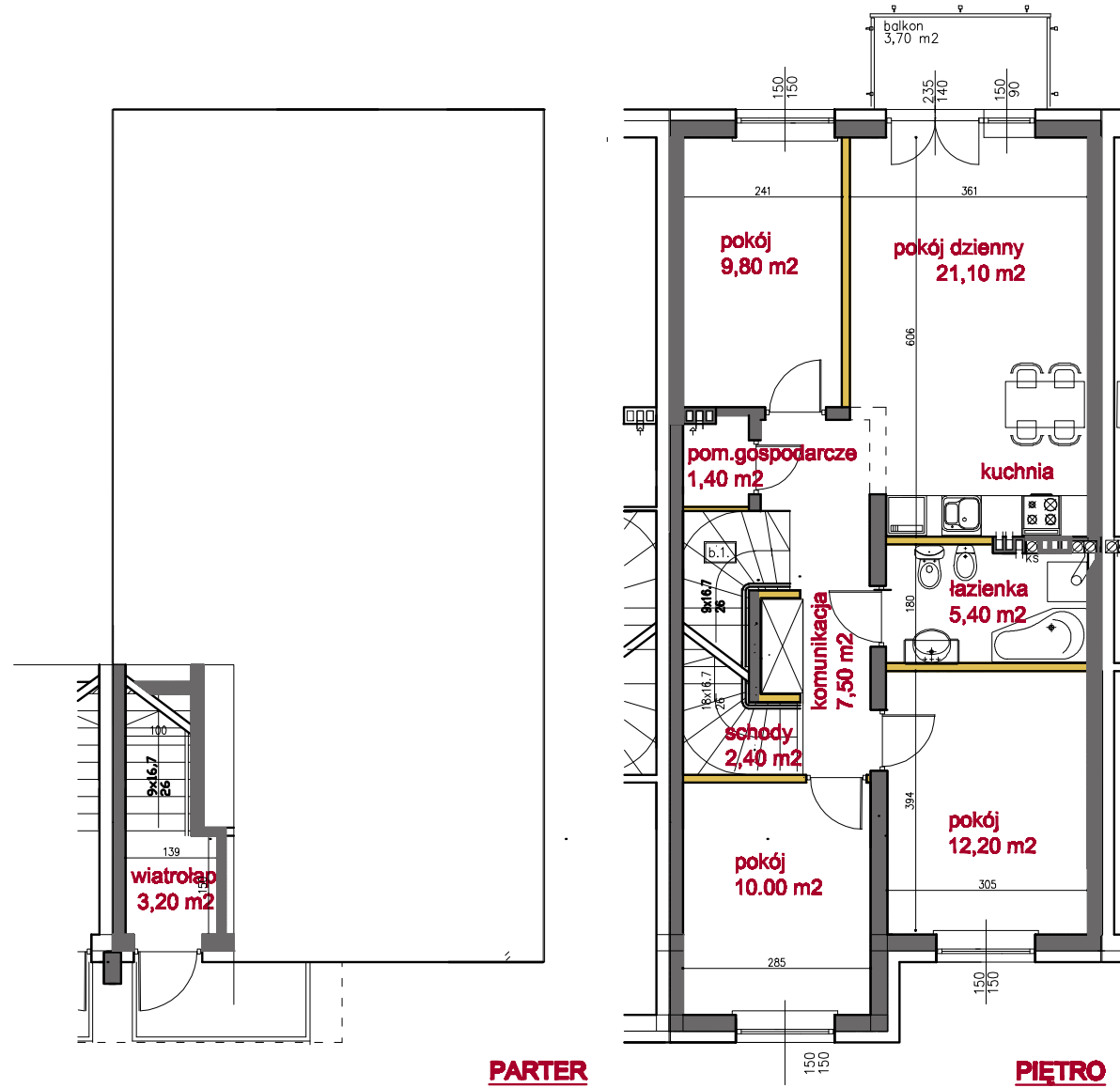


1m 2m 3m 4m 5m
 Wymiary wewnętrzne podano w świetle konstrukcji.

karta informacyjna inwestycji
 Data sporządzenia karty 1.12.2020



POWIERZCHNIA UŻYTKOWA MIESZKANIA:

PARTER:

wiatrołap 3,20 m²

PIĘTRO:

komunikacja 7,50 m²

schody 2,40 m²

pokój dzienny

+aneks kuchni 21,10 m²

pokój 9,80 m²

pokój 12,20 m²

pokój 10,00 m²

łazienka 5,40 m²

pom.gospodarcze 1,40 m²

STRYCH UŻYTKOWY:

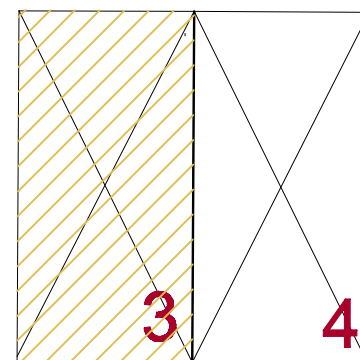
pom.rekreacyjne 43,00 m²

RAZEM pow. M-2 116,00 m²

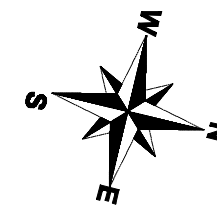
LEGENDA:

- ściany dzielowe - możliwość likwidacji i przesunięcia w ramach zmian lokalnych po akceptacji inwestora i autora projektu
- ściany konstrukcyjne i wewnętrzne niepodlegające zmianom lokalnym
- Instalacja wodna i kanalizacyjna doprowadzona do kuchni, łazienki, wc zainstalowana kotłarni, nie chowana w ścianach nośnych i międzylokalowych.
- Rozprowadzenia pod przybory po stronie nabywcy
- Wyposażenie mieszkania nie obejmuje białego meblu ani drzwi wewnętrznych.

○ Powierzchnia użytkowa jest powierzchnią zamkniętą ścianami opisanymi w szkicu do 0,1 m². Oznaczenia podane, wg projektu budowlanego i normy PN-70/B-02205 dla ścian w stanie surowym bez uwzględnienia tynków i okładzin i mogą one nieznacznie różnić się od danych powyższych wg normy PN-ISO 9836:1997. zgodnie z Rozporządzeniem Ministra Rozwoju z dnia 11 września 2020 roku w sprawie: szczególnego zakresu i formy projektu budowlanego. (Dz.U.z 18 września 2020r. poz. 1806) wydane na podstawie - Prawo budowlane (Dz.U. z 2020 r. poz. 1393 ze zm.).



Właścicielowi mieszkania M.2 przysługuje prawo wyłącznego korzystania z:
 - miejsca postojowego nr: 2 o wymiarach 250x500 cm



INWESTYCJA	ZESPÓŁ CZTERECH JEDNORODZINNYCH DWULOKALOWYCH BUDYNKÓW MIESZKALNYCH W ZABUDOWIE SZEREGOWEJ
Adres inwestycji	MARKI ul. Butrymów działka nr. geod. 181/8 obręb: 05-07
INWESTOR	VILLA-DOM Karol ŚWIECZAK ul. ks. A. Kordeckiego 3 05-270 MARKI
Jednostka projektowa	ESPLAN architekt Eugeniusz SIEMIENIUK ul. Gródecka 25 ; 15-561 BIAŁYSTOK
Projektant	mgr inż. arch. Eugeniusz SIEMIENIUK upr.bud.66/90/0s ; MAZ-0795
KARTA LOKALU MIESZKALNEGO	
SKALA	1:100