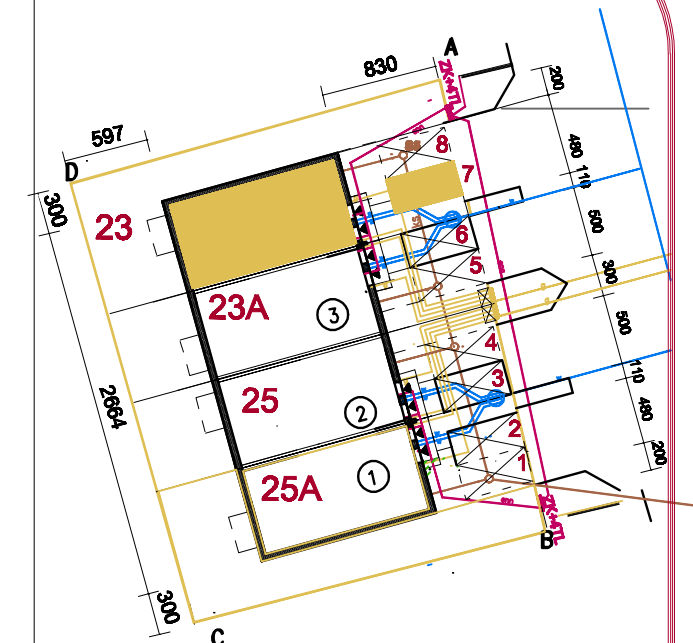
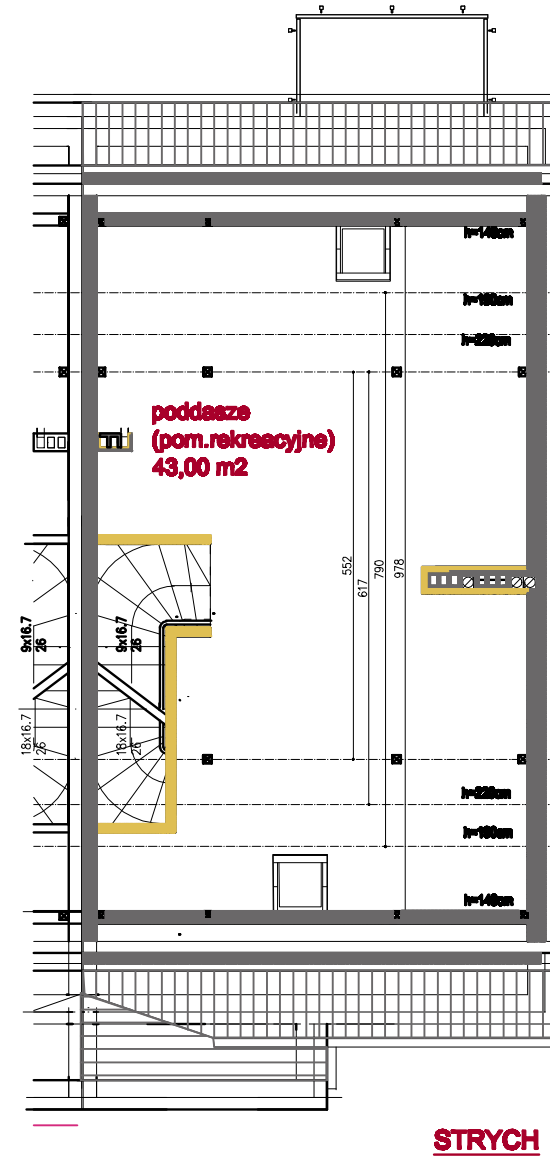
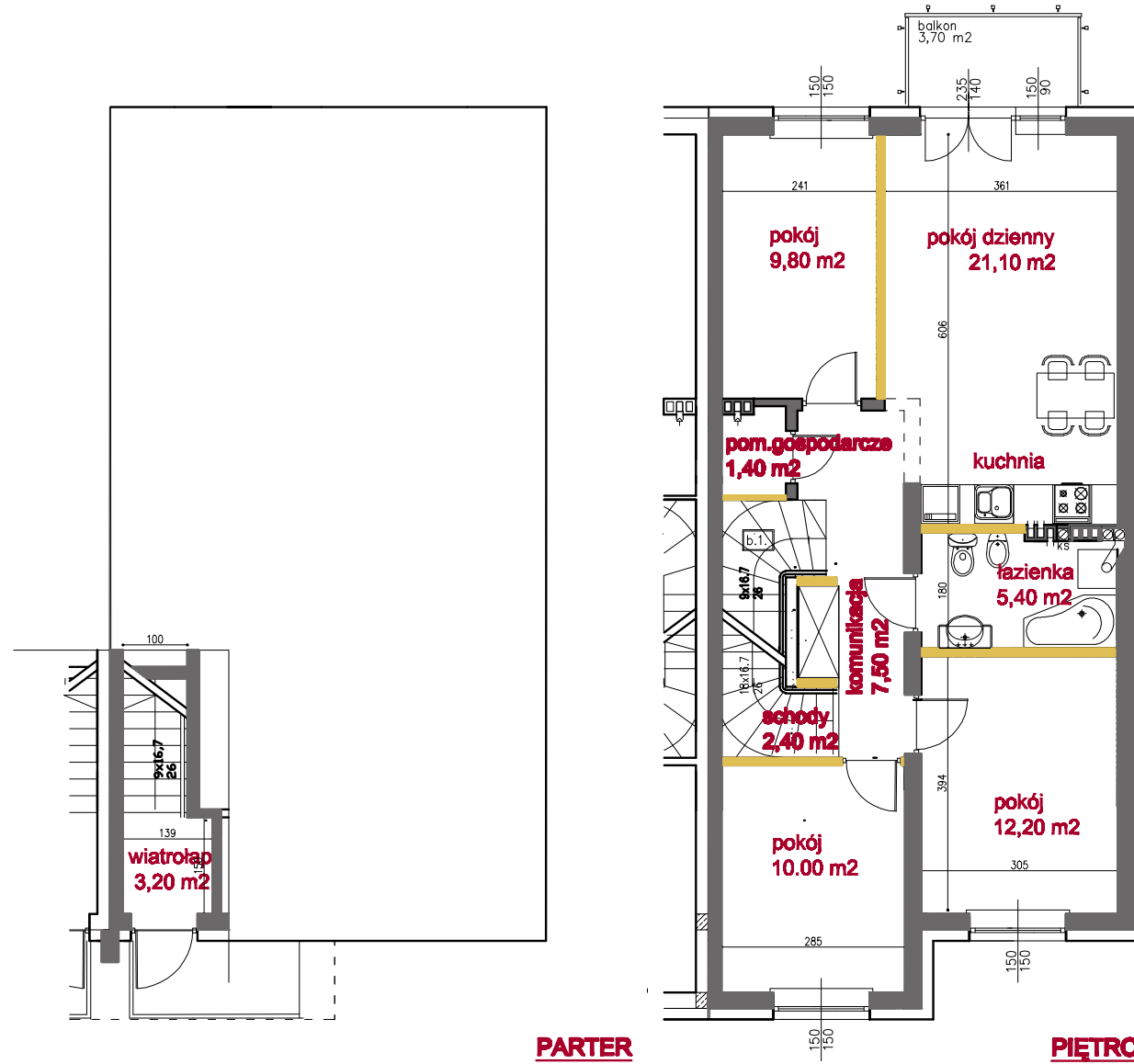


1m 2m 3m 4m 5m  
Wymiary wewnętrzne podano w świetle konstrukcji.

karta informacyjna inwestycji  
Data sporządzenia karty 1.12.2020



**POWIERZCHNIA UŻYTKOWA MIESZKANIA:**

**PARTER:**

wiatrołap 3,20 m<sup>2</sup>

**PIĘTRO:**

komunikacja 7,50 m<sup>2</sup>

schody 2,40 m<sup>2</sup>

pokój dzienny

+aneks kuchni 21,10 m<sup>2</sup>

pokój 9,80 m<sup>2</sup>

pokój 12,20 m<sup>2</sup>

pokój 10,00 m<sup>2</sup>

łazienka 5,40 m<sup>2</sup>

pom.gospodarcze 1,40 m<sup>2</sup>

**STRYCH UŻYTKOWY:**

pom.rekreacyjne 43,00 m<sup>2</sup>

**RAZEM pow. M-2 116,00 m<sup>2</sup>**

**LEGENDA:**

- ścianki dzielowe - możliwość likwidacji i przesunięcia w ramach zmian lokalnych po akceptacji inwestora i autora projektu
- ściany konstrukcyjne i wewnętrzne niepodlegające zmianom lokalnym
- Instalacja wodna i kanalizacyjna doprowadzona do kuchni, łazienki, wc zainstalowana kotłami, nie chowana w ścianach nośnych i międzylokalowych.
- Rozprowadzenia pod przyłocznymi po stronie halowej
- Wyposażenie mieszkania nie obejmuje białego meblu ani drzwi wewnętrznych.

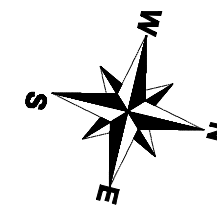
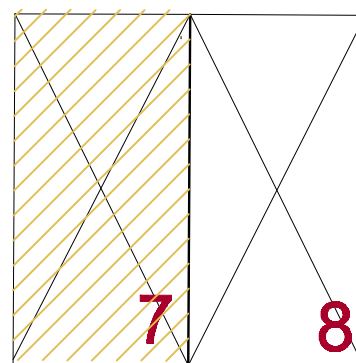
○ Powierzchnia użytkowa jest powierzchnią zamkniętą ścianami ograniczającymi w szczyt do 0,1 m<sup>2</sup>. Oznaczenia podane wg projektu budowlanego i normy PN-70/B-02595 dla ścian w stanie surowym bez uwzględnienia tylnów i okładzin i mogą one nieznacznie różnić się od danych powyższych wg normy PN-ISO 9836:1997. zgodnie z Rozporządzeniem Ministra Rozwoju z dnia 11 września 2020 roku w sprawie: szczególnego zakresu i formy projektu budowlanego. (Dz.Uz. z 18 września 2020r. poz. 1809) wydane na podstawie - Prawo budowlane (Dz.Uz. z 2020 r. poz. 1393 ze zm.).

**PARTER**

**PIĘTRO**

**STRYCH**

Właścicielowi mieszkania M.2 przysługuje prawo wyłącznego korzystania z:  
- miejsca postojowego nr: 7 o wymiarach 250x500 cm



INWESTYCJA	ZESPÓŁ CZTERECH JEDNORODZINNYCH DWULOKALOWYCH BUDYNKÓW MIESZKALNYCH W ZABUDOWIE SZEREGOWEJ
Adres inwestycji	MARKI ul. Butrymów działka nr. geod. 181/8 obręb: 05-07
INWESTOR	VILLA-DOM Karol ŚWIECZAK ul. ks. A. Kordeckiego 3   05-270 MARKI
Jednostka projektowa	ESPLAN architekt Eugeniusz SIEMIENIUK ul. Gródecka 25 ; 15-561 BIAŁYSTOK
Projektant	mgr inż. arch. Eugeniusz SIEMIENIUK upr.bud.66/90/0s ; MAZ-0795
<b>KARTA LOKALU MIESZKALNEGO</b>	
SKALA	1:100