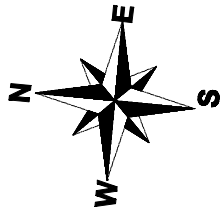
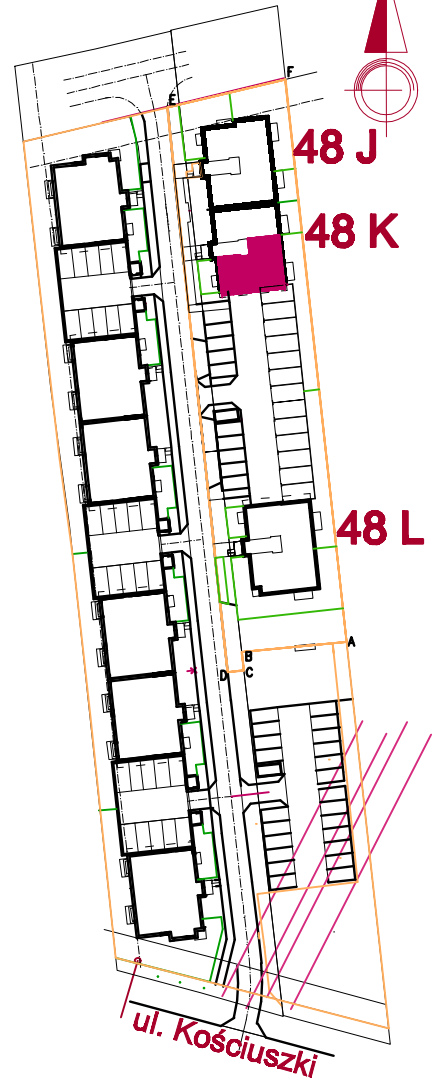
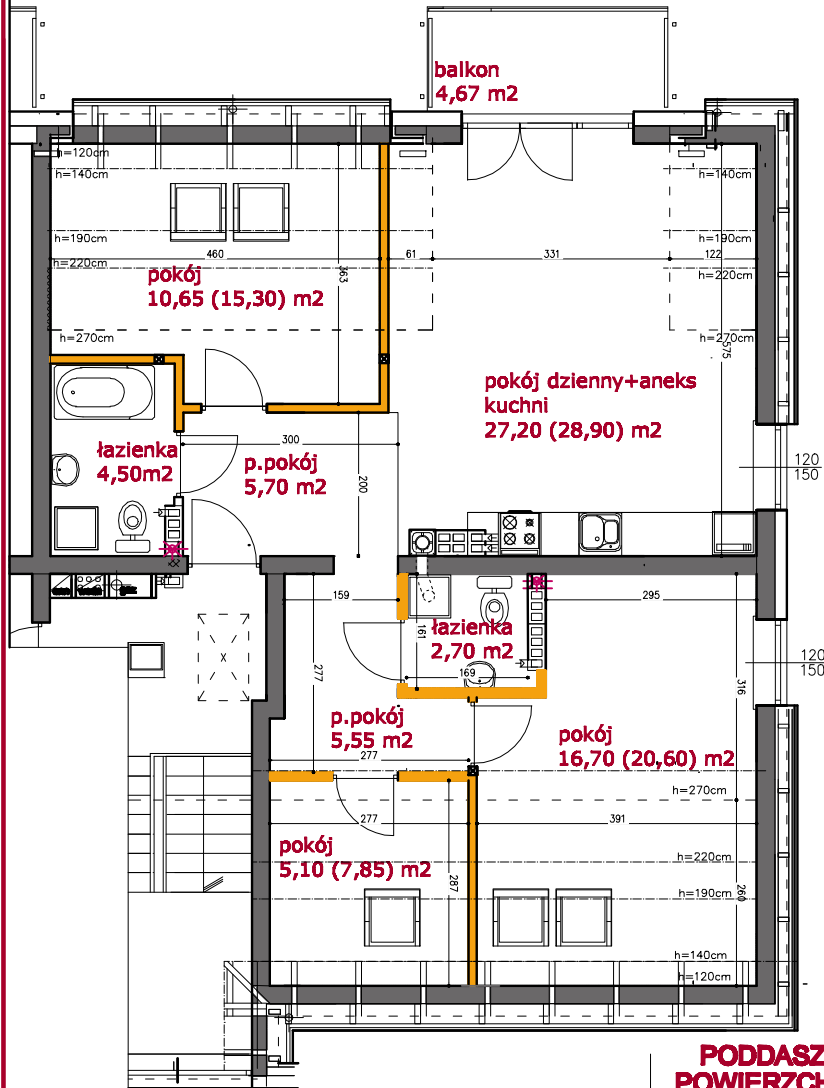


1m 2m 3m 4m 5m
Wymiary wewnętrzne podano w świetle konstrukcji.

karta informacyjna inwestycji
Data sporządzenia karty 20.02.2018



LEGENDA:

- █ ścianki działowe - możliwość likwidacji i przesunięcia w ramach zmian lokatorskich po akceptacji inwestora i autora projektu
- █ ściany konstrukcyjne i wewnętrzne niepodlegające zmianom lokatorskim
- Instalacja wodna i kanalizacyjna doprowadzona do kuchni, łazienki, we zakończona korkami, nie chowana w ścianach nośnych żelbetonowych i międzylokalowych.
- Rozprowadzenie pod przybory po stronie nabywcy.
- Wyposażenie mieszkania nie obejmuje białego meblu ani drzwi wewnętrznych.
- Powierzchnia użytkowa jest powierzchnią zamkniętą ścianami ograniczającymi.
- Obliczenia podane z uwzględnieniem tynków, wg normy PN-ISO 9836 i mogą różnić się od danych zamieszczonych w projekcie budowlanym gdzie podane obliczenia w stanie surowym wg normy PN-70/B-02385, zgodnie z Rozporządzeniem Ministra Transportu, Budownictwa i Gospodarki Morakłej z dnia 25.04.2012 r. w sprawie szczegółowego zakresu i formy projektu budowlanego. (Dz.U.z 2012 nr 0 poz. 462) wydane na podstawie - Prawo budowlane (Dz.U. z 2010 r. Nr 243, poz. 1623 za zm.).

**PODDASZE:
POWIERZCHNIA UŻYTKOWA MIESZKANIA:**

- p.pokój - 5,70 m²
- p.pokój - 5,55 m²
- pokój dzienny z aneksem kuchni - 27,20 (28,90)* m²
- pokój - 5,10 (7,85)* m²
- pokój - 16,70 (20,60)* m²
- pokój - 10,65 (15,30)* m²
- łazienka - 4,50 m²
- łazienka - 2,70 m²

RAZEM pow. MIESZKANIA - 78,10 (91,10)* m²

INWESTYCJA	ZESPÓŁ TRZECH BUDYNKÓW WIELORODZINNYCH (3x8=24 mieszkania)
Adres inwestycji	MARKI ul.Kościuszki działki nr. geod. 139,17 obręb: 05-08
INWESTOR	VILLA-DOM Karol ŚWIECZAK ul. ks.A.Kordeckiego 3 05-270 MARKI
Jednostka projektowa	ESPLAN architekt Eugeniusz SIEMIENIUK ul.Gródecka 25 15-561 BIAŁYSTOK
Projektant	mgr inż. arch. Eugeniusz SIEMIENIUK upr.bud.66/90/0s ; MAZ-0795
KARTA LOKALU MIESZKALNEGO	
SKALA	1:100