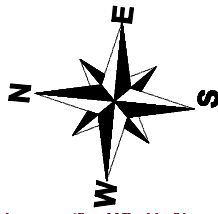
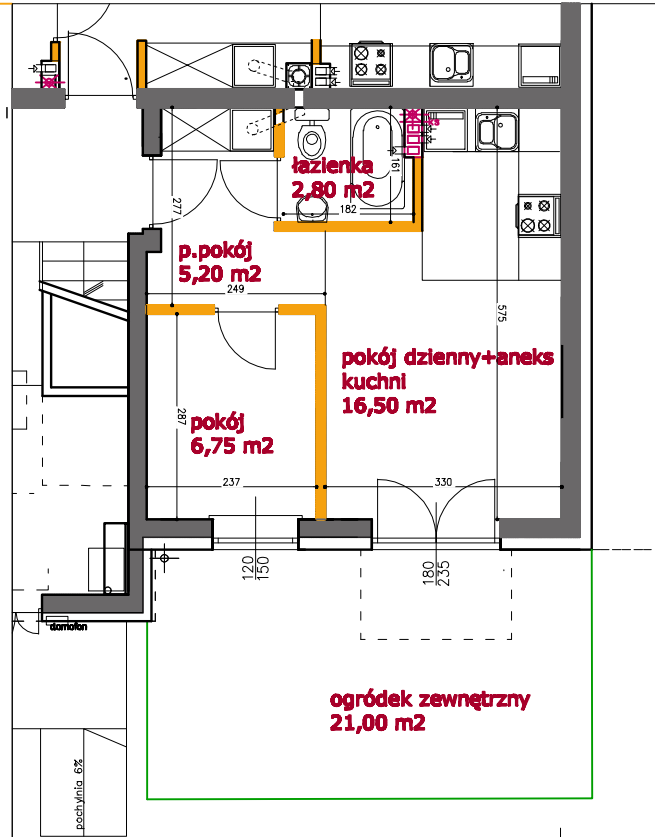


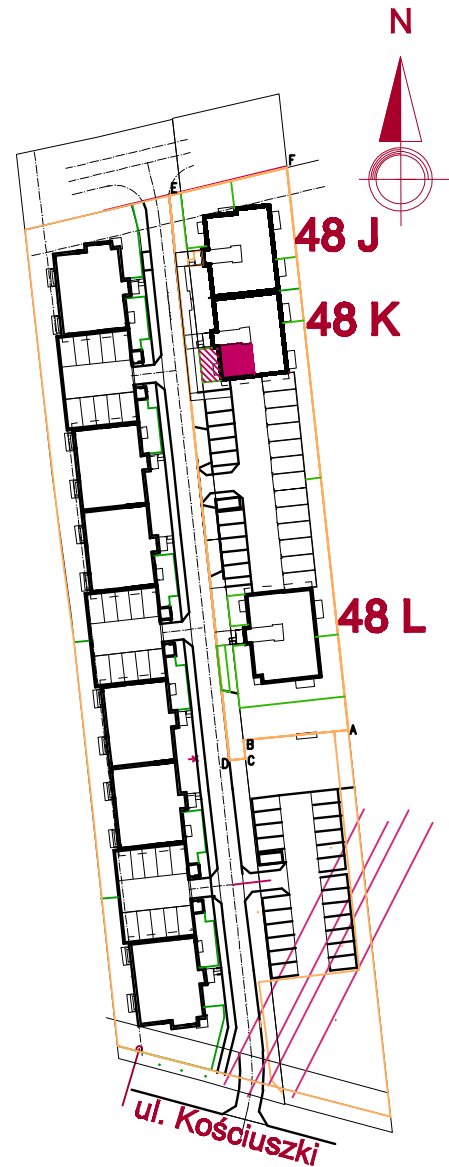
1m 2m 3m 4m 5m  
 Wymiary wewnętrzne podano w świetle konstrukcji.

karta informacyjna inwestycji  
 Data sporządzenia karty 20.02.2018



**LEGENDA:**

- ścianki działowe - możliwość likwidacji i przesunięcia w ramach zmian lokatorskich po akceptacji inwestora i autora projektu
- ściany konstrukcyjne i wewnętrzne niepodlegające zmianom lokatorskim
- Instalacja wodna i kanalizacyjna doprowadzona do kuchni, łazienki, wc zakończona korkami, nie chowana w ścianach nośnych i międzylokalowych.
- Rozprowadzenie pod przybory po stronie nabywcy
- Wyposażenie mieszkania nie obejmuje biżuterii, mebli ani dzieł wewnętrznych.
- Powierzchnię użytkową jest powierzchnia zamknięta ścianami ograniczającymi. Obliczenia podane z uwzględnieniem tryków, wg normy PN-ISO 9836 i mogą różnić się od danych zawartych w projekcie budowlanym gdzie podano obszary w stanie surowym wg normy PN-70B-02200, zgodnie z Rozporządzeniem Ministra Transportu, Budownictwa i Gospodarki Morskiej z dnia 25.04.2012 r. w sprawie szczegółowego zakresu i formy projektu budowlanego. (Dz.U.z 2012 nr 0 poz. 482) wydane na podstawie - Prawo budowlane (Dz.U. z 2010 r. Nr 243, poz. 1623 ze zm.).



**PARTER:**

**POWIERZCHNIA UŻYTKOWA MIESZKANIA:**

- p.pokój - 5,20 m<sup>2</sup>
- pokój dzienny z aneksem kuchni - 16,50 m<sup>2</sup>
- pokój - 6,75 m<sup>2</sup>
- łazienka - 2,80 m<sup>2</sup>

**RAZEM pow. MIESZKANIA - 31,25 m<sup>2</sup>**

INWESTYCJA	ZESPÓŁ TRZECH BUDYNKÓW WIELORODZINNYCH (3x8=24 mieszkania)
Adres inwestycji	MARKI ul.Kościuszki działki nr. geod. 130,17 obręb: 05-08
INWESTOR	VILLA-DOM Karol ŚWIECZAK ul. ks.A.Kordeckiego 3   05-270 MARKI
Jednostka projektowa	ESPLAN architekt Eugeniusz SIEMIENIUK ul.Gródecka 25 ; 15-561 BIAŁYSTOK
Projektant	mgr inż. arch. Eugeniusz SIEMIENIUK upr.bud.66/90/0s ;MAZ-0795
<b>KARTA LOKALU MIESZKALNEGO</b>	
SKALA	1:100