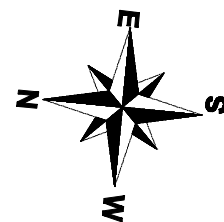
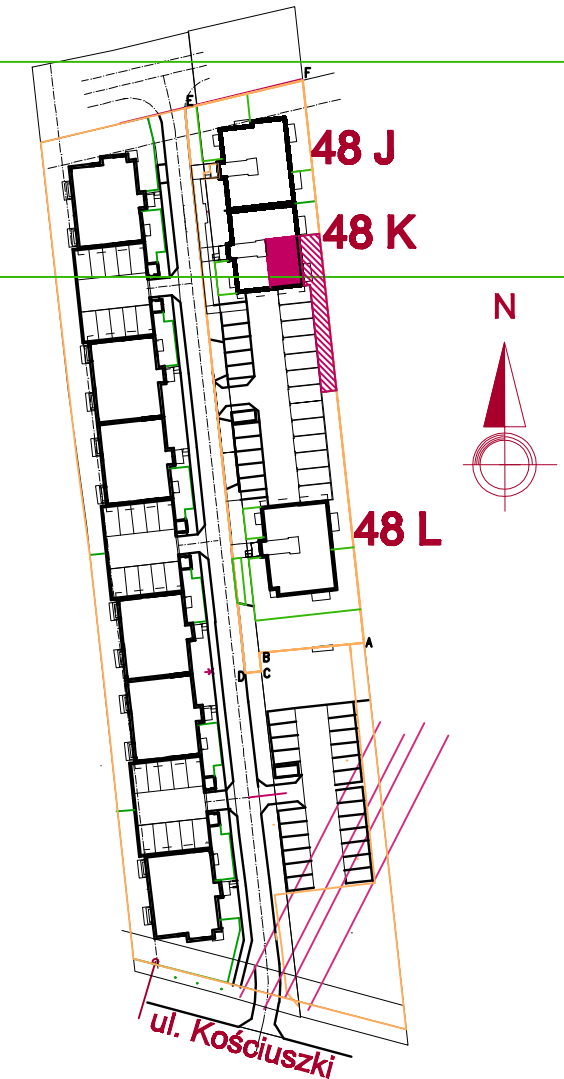
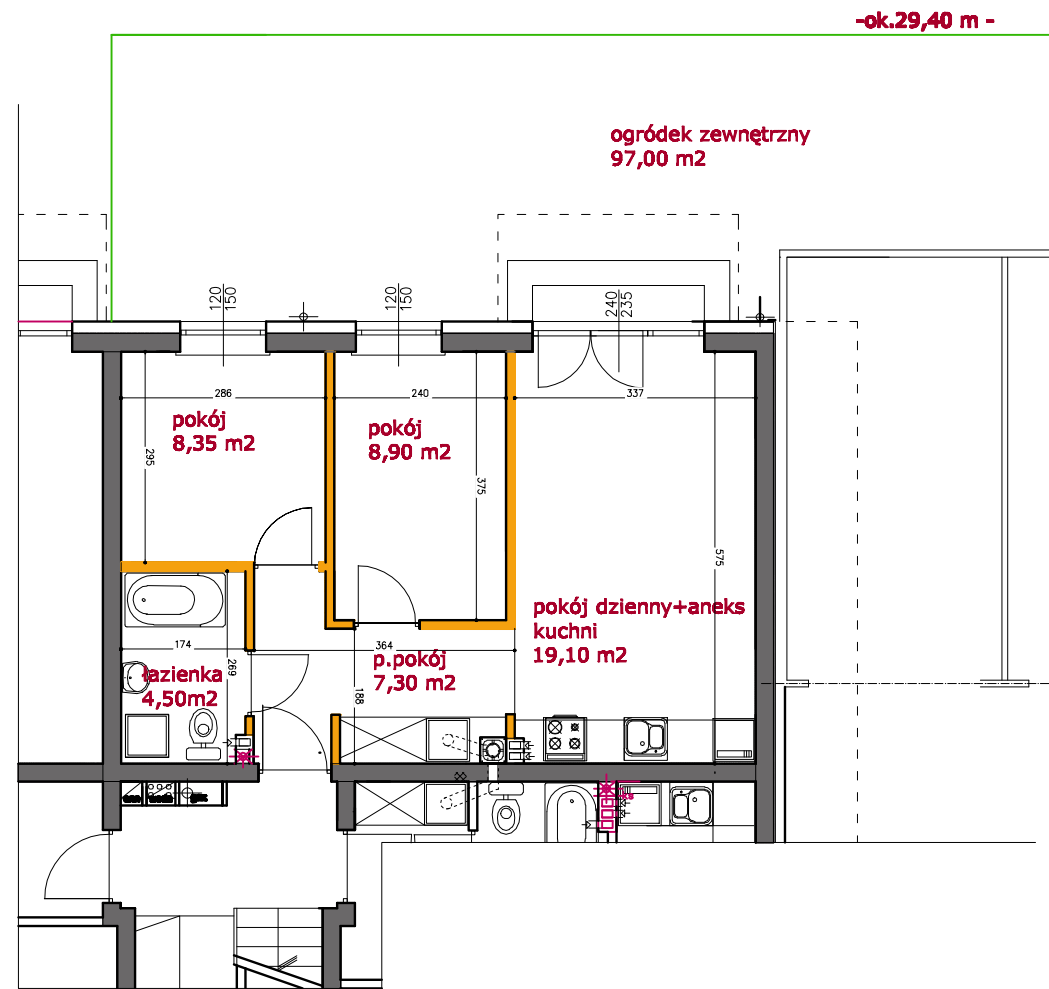


1m 2m 3m 4m 5m
 Wymiary wewnętrzne podano w świetle konstrukcji.

karta informacyjna inwestycji
 Data sporządzenia karty 20.02.2018



LEGENDA:

- █ ścianki działowe - możliwość likwidacji i przesunięcia w ramach zmian lokatorskich po akceptacji inwestora i autora projektu
- █ ściany konstrukcyjne i wewnętrzne niepodlegające zmianom lokatorskim
- Instalacja wodna i kanalizacyjna doprowadzona do kuchni, łazienki, wc zakończona korkami, nie chowana w ścianach nośnych i międzylokalowych.
- Rozprowadzenia pod przybory po stronie nabywcy
- Wyposażenie mieszkania nie obejmuje
- Powierzchnia użytkowa jest powierzchnią zamkniętą ścianami ograniczającymi. Ciężary podane z uwzględnieniem łymów, wg normy PN-80 0806 i mogą nieznacznie różnić się od danych zawartych w projekcie budowlanym gdzie podano odczyty w stanie surowym wg normy PN-70B-02365. Transportu, Budownictwa i Gospodarki Morskiej z dnia 25.04.2012 r. w sprawie szczegółowego zakresu i formy projektu budowlanego. (Dz.U.z 2012 nr 0 poz. 462) wydane na podstawie - Prawo budowlane

PARTER:

POWIERZCHNIA UŻYTKOWA MIESZKANIA:

- p.pokój - 7,30 m²
- pokój dzienny z aneksem kuchni - 19,10 m²
- pokój - 8,35 m²
- pokój - 8,90 m²
- łazienka - 4,50 m²

RAZEM pow. MIESZKANIA - 48,15 m²

| | |
|----------------------------------|--|
| INWESTYCJA | ZESPÓŁ TRZECH BUDYNKÓW WIELORODZINNYCH (3x8=24 mieszkania) |
| Adres inwestycji | MARKI ul.Kościuszki działki nr. gosc: 139,17 obręb: 05-06 |
| INWESTOR | VILLA-DOM Karol ŚWIECZAK ul. ks.A.Kordeckiego 3 05-270 MARKI |
| Jednostka projektowa | ESPLAN architekt Eugeniusz SIEMIENIUK ul.Gródecka 25 ; 15-561 BIAŁYSTOK |
| Projektant | mgr inż. arch. Eugeniusz SIEMIENIUK upr.bud.66/90/0s ;MAZ-0795 |
| KARTA LOKALU MIESZKALNEGO | |
| SKALA | 1:100 |