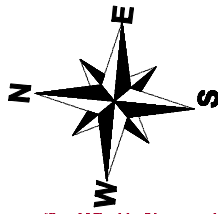
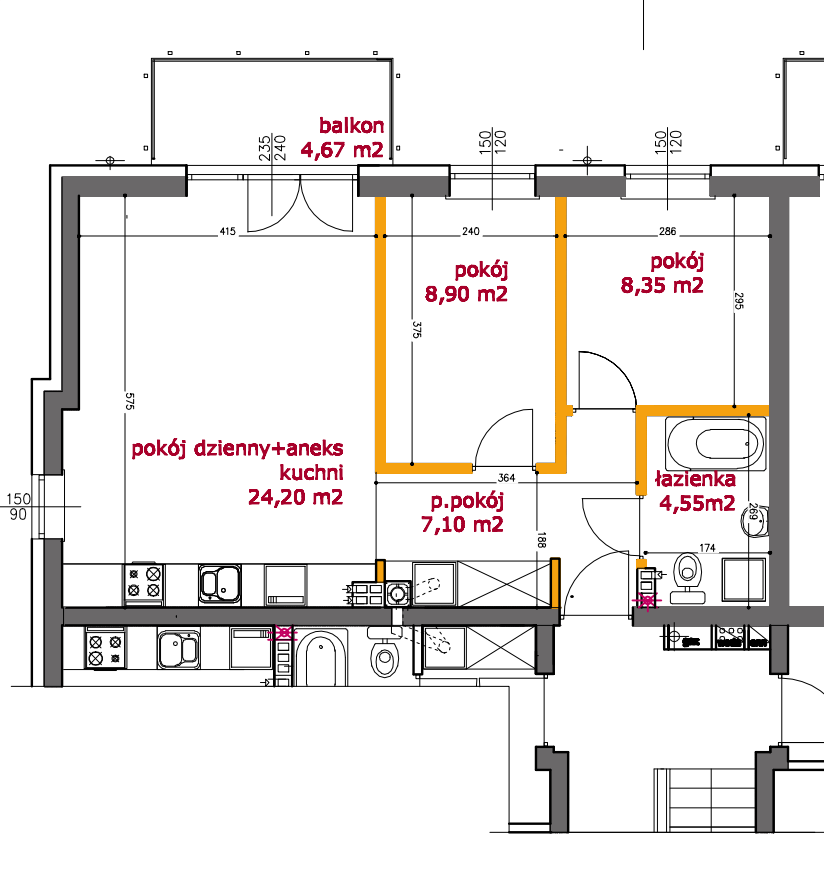


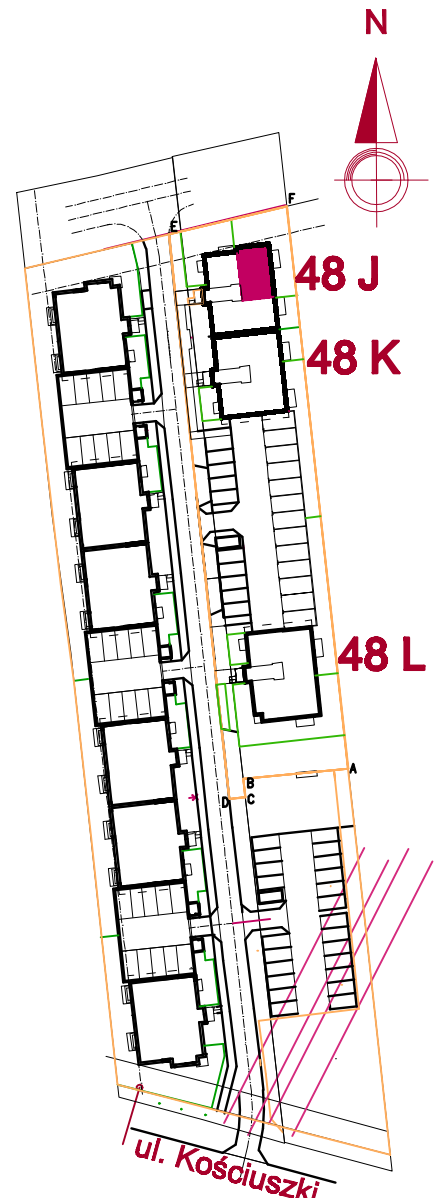
karta informacyjna inwestycji
 Data sporządzenia karty 20.02.2018

1m 2m 3m 4m 5m
 Wymiary wewnętrzne podano w świetle konstrukcji.



LEGENDA:

- ścianki działowe - możliwość likwidacji i przesunięcia w ramach zmian lokatorskich po akceptacji inwestora i autora projektu
- ściany konstrukcyjne i wewnętrzne niepodlegające zmianom lokatorskim
- Instalacja wodna i kanalizacyjna doprowadzona do kuchni, łazienki, wc zakończona korytkami, nie chowana w ścianach nośnych żelbetonowych i międzylokalowych.
- Rozprowadzenie pod przybory po stronie nabywcy
- Wyposażenie mieszkania nie obejmuje listego meblistu ani drzwi wewnętrznych.
- Powierzchnia użytkowa jest powierzchnią zamkniętą ścianami ograniczającymi. Obliczenia podane z uwzględnieniem luki, wg normy PN-ISO 9836 i mogą nieznacznie różnić się od danych zawartych w projekcie budowlanym gdyż podane obliczenia w terenie surowym wg normy PN-700-02205, zgodnie z Rozporządzeniem Ministra Infrastruktury, Budownictwa i Gospodarki Morskiej z dnia 25.04.2012 r. w sprawie szczegółowego zakresu i formy projektu budowlanego. (Dz.U.z 2012 nr 0 poz. 462) wydane na podstawie - Prawo budowlane (Dz.U. z 2010 r. Nr 243, poz. 1623 ze zm.).



I PIĘTRO:

POWIERZCHNIA UŻYTKOWA MIESZKANIA:

- p.pokój - 7,10 m²
- pokój dzienny z aneksem kuchni - 24,20 m²
- pokój - 8,35 m²
- pokój - 8,90 m²
- łazienka - 4,55 m²

RAZEM pow. MIESZKANIA - 53,10 m²

INWESTYCJA	ZESPÓŁ TRZECH BUDYNKÓW WIELORODZINNYCH (3x8=24 mieszkania)
Adres inwestycji	MARKI ul.Kościuszki działki nr. geod: 139,17 obręb: 05-08
INWESTOR	VILLA-DOM Karol ŚWIECZAK ul. ks.A.Kordeckiego 3 05-270 MARKI
Jednostka projektowa	ESPLAN architekt Eugeniusz SIEMIENIUK ul.Gródecka 25 ; 15-561 BIAŁYSTOK
Projektant	mgr inż. arch. Eugeniusz SIEMIENIUK upr.bud.66/90/0s ; MAZ-0795
KARTA LOKALU MIESZKALNEGO	
SKALA	1:100