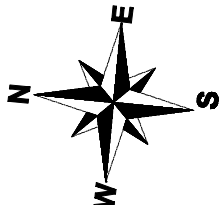
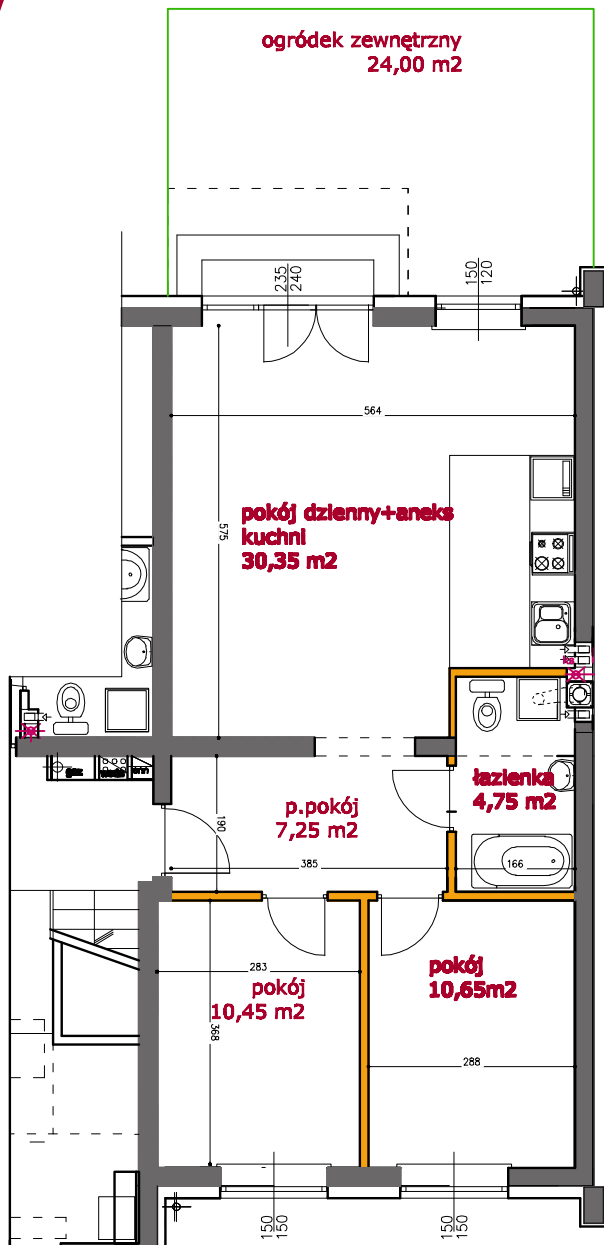


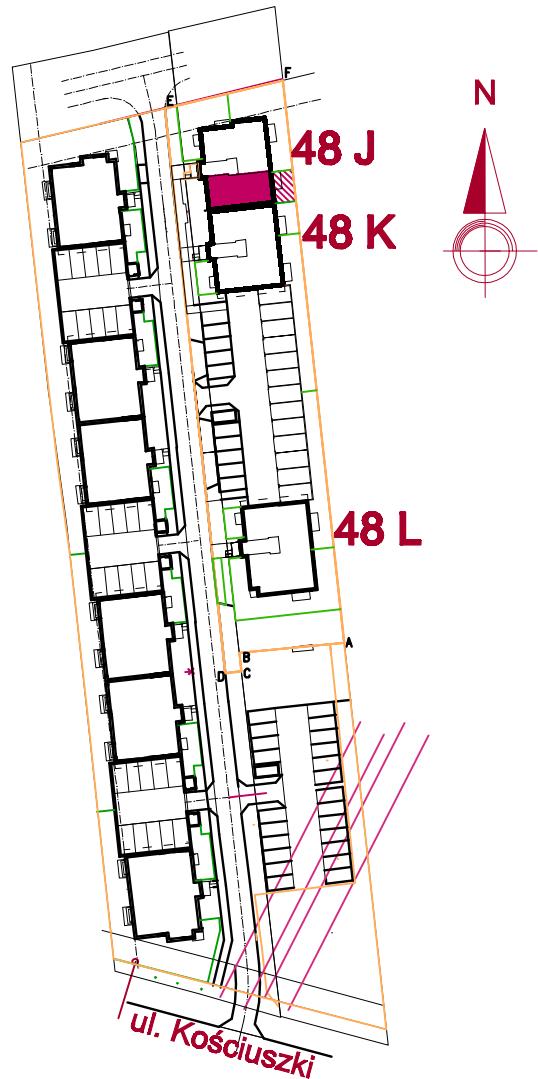
1m 2m 3m 4m 5m
 Wymiary wewnętrzne podano w świetle konstrukcji.



LEGENDA:

- ścianki działowe - możliwość likwidacji i przesunięcia w ramach zmian lokatorskich po akceptacji inwestora i autora projektu
 - ściany konstrukcyjne i wewnętrzne niepodlegające zmianom lokatorskim
 - Instalacja wodna i kanalizacyjna doprowadzona do kuchni, łazienki, wc zakończona korkami, nie chowana w ścianach nośnych i międzylokalowych.
 - Rozprowadzanie pod przybory po stronie nabywcy
 - Wyposażenie mieszkania nie obejmuje
 - Powierzchnia użytkowa jest powierzchnią zamkniętą ścianami ograniczającymi. Obmiary podane z uwzględnieniem tyków, wg normy PN-ISO 9836 i mogą nieznacznie różnić się od danych zawartych w projekcie budowlanym gdzie podano obmiary w stanie surowym wg normy PN-70/B-02365.
- Transportu, Budownictwa i Gospodarki Morskiej z dnia 25.04.2012 r. w sprawie szczegółowego zakresu i formy projektu budowlanego. (Dz.U.z 2012 nr 0 poz. 482) wydane na podstawie - Prawo budowlane

karta informacyjna inwestycji
 Data sporządzenia karty 20.02.2018



PARTER:

POWIERZCHNIA UŻYTKOWA MIESZKANIA:

- p.pokój - 7,25 m²
- pokój dzienny z aneksem kuchni - 30,35 m²
- pokój - 10,65 m²
- pokój - 10,45 m²
- łazienka - 4,75 m²
- RAZEM pow. MIESZKANIA - 63,45 m²**

INWESTYCJA	ZESPÓŁ TRZECH BUDYNKÓW WIELORODZINNYCH (3x8=24 mieszkania)
Adres inwestycji	MARKI ul.Kościuszki działki nr. geod: 138,17 obręb: 05-08
INWESTOR	VILLA-DOM Karol ŚWIECZAK ul. ks.A.Kordeckiego 3 05-270 MARKI
Jednostka projektowa	ESPLAN architekt Eugeniusz SIEMIENIUK ul.Gródecka 25 ; 15-561 BIAŁYSTOK
Projektant	mgr inż. arch. Eugeniusz SIEMIENIUK upr.bud.66/90/0s ; MAZ-0795
KARTA LOKALU MIESZKALNEGO	
SKALA	1:100